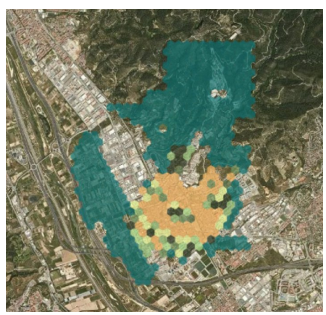
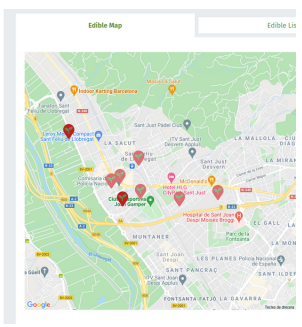
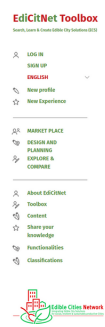
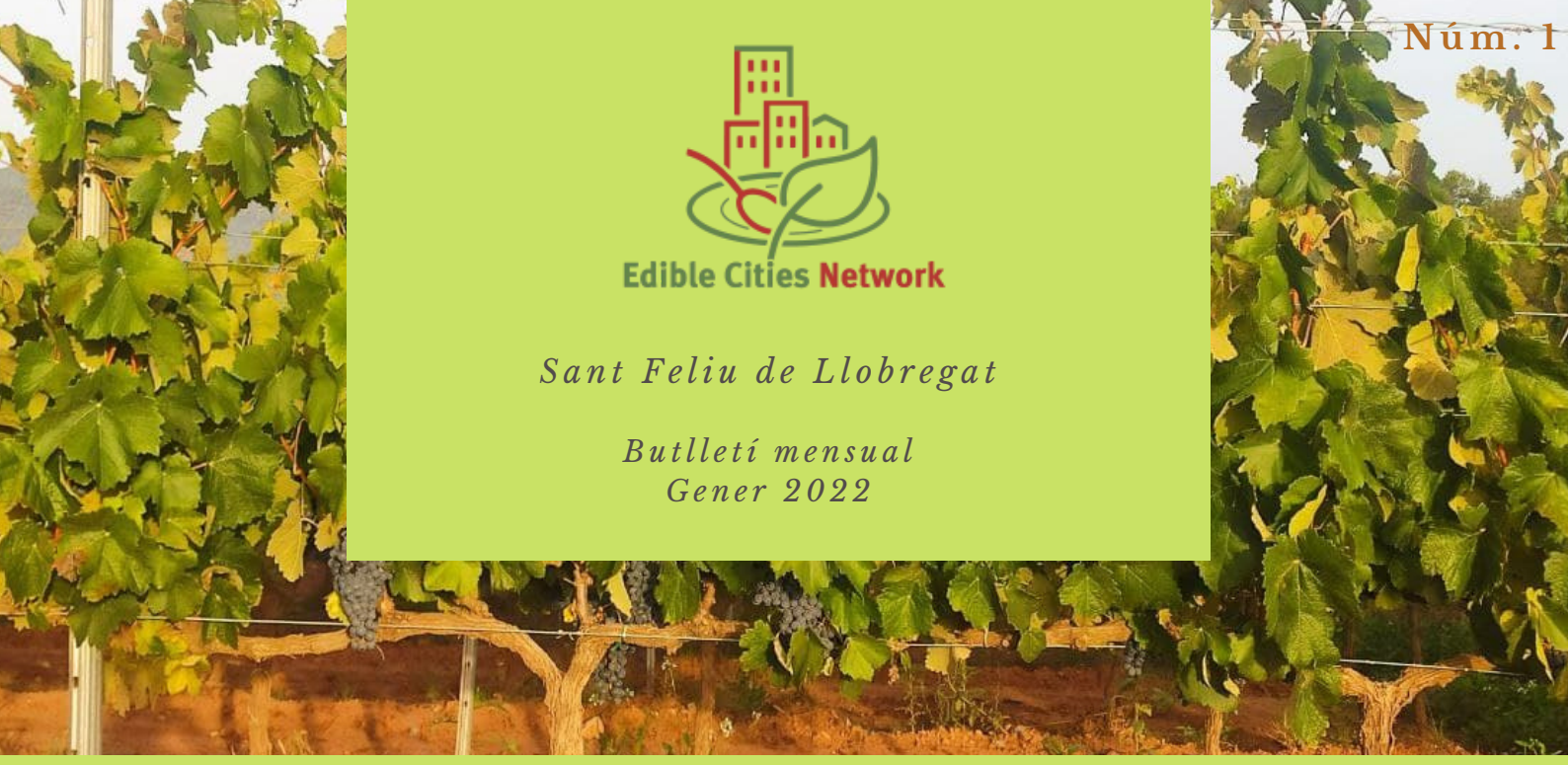




Edible Cities Network

Sant Feliu de Llobregat

Butlletí mensual
Gener 2022



DIRECTORI PROJECTES

El projecte EdicITNet ha creat un directori interactiu de solucions alimentàries.

[Directori EdicITNet Toolbox](#)

MAPA DEL SISTEMA ALIMENTARI

Estem treballant amb la Universitat de Brighton per fer un mapa del sistema alimentari de Sant Feliu.

HORTS URBANS

Sant Feliu va acollir la trobada estatal d'hortos urbans el passat 8 d'octubre.

[Més informació.](#)

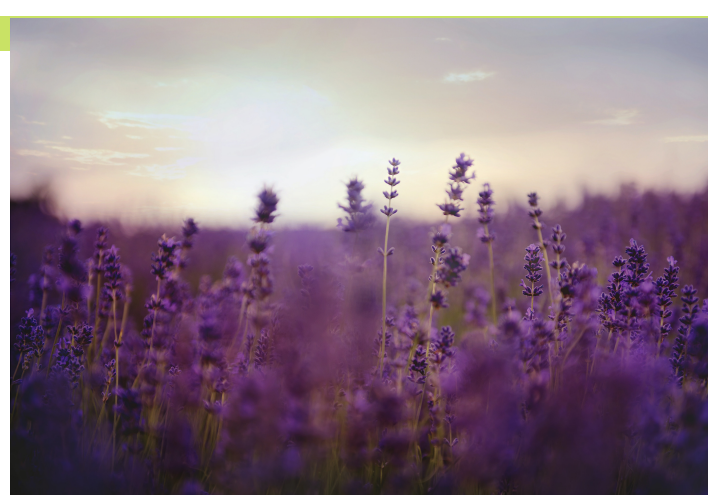
SEGUEIX-NOS A LES XARXES!



@edicitnet



<https://www.edicitnet.com/ca/>





Edible Cities Network

ONLINE!
February 16
& 17 2022

MAKING CITIES EDIBLE The Edible Cities Network Conference February 16 & 17 2022

Join the Edible Cities Network for two days of discussion, exchange and inspiration on urban food innovation, edible nature based solutions & sustainable cities.

www.edicitnet.com



This project has received funding from the European Union's Horizon 2020 research and innovation programme under grant agreement No. 776665



MENJADORS ESCOLARS DE PROXIMITAT I ECOLÒGICS

Les administracions públiques poden tenir un paper clau en la promoció dels aliments de qualitat del territori.

En el cas dels centres escolars, apostar per menjadors sostenibles i saludables pot ser un important catalitzador per la pagesia de proximitat, així com per avançar cap a dietes més saludables i incorporar aprenentatges vinculats a l'agroecologia i la sobirania alimentària en l'entorn escolar.

“

Engegem una diagnosi dels menjadors escolars de Sant Feliu

”

Donada la seva importància per a transformar el sistema alimentari a la ciutat, durant l'any 2022 des de l'equip del projecte EdiCitNet i l'àrea d'educació de l'Ajuntament engegem una diagnosi dels menjadors escolars de Sant Feliu.

Els objectius d'aquesta diagnosi són conèixer millor la situació dels menjadors escolars per tal d'analitzar de quina manera es poden introduir en els menús aliments de proximitat i ecològics, de quins recursos es disposa o com reforcem la dimensió pedagògica dels menjadors enfortint la comunitat educativa.

CONFERÈNCIA ANUAL DE CIUTATS COMESTIBLES

La 1a conferència anual de la Xarxa de Ciutats Comestibles tindrà lloc els propers 16 i 17 de febrer de 2022 de forma virtual.

La conferència reunirà investigadors, administració pública, membres de la societat civil i activistes per discutir les potencialitats i reptes de les innovacions per avançar cap a una alimentació més sostenible a les ciutats.

Es tracta de dos dies de ponències, inspiració i intercanvi per tal de debatre sobre els aspectes socials, tècnics, ètics, ecològics, financers i de governança relacionats en el salt d'escala dels sistemes alimentaris sostenibles lligat a la planificació urbanística de les ciutats.

Podeu trobar el programa complert i les inscripcions [aquí](#).

